

**ВСЕРОССИЙСКАЯ ОЛИМПИАДА ШКОЛЬНИКОВ
ПО БИОЛОГИИ
МУНИЦИПАЛЬНЫЙ ЭТАП
7 КЛАСС**

Уважаемый участник олимпиады!

Вам предстоит выполнить теоретические задания.

Время выполнения заданий – 120 минут (2 часа 00 минут).

Выполнение тестовых заданий целесообразно организовать следующим образом:

- не спеша, внимательно прочитайте тестовое задание и уясните суть вопроса;
- внимательно прочитайте все предложенные варианты ответа и проанализируйте каждый из них, учитывая формулировку задания;
- определите, какой из предложенных вариантов ответа наиболее верный и полный; если требуется выбрать все правильные ответы, их может быть более одного – в этом случае выявите все верные варианты ответа, соответствующие поставленным в задании условиям;
- запишите букву (или буквы), соответствующую выбранному Вами ответу, на черновике или бланке задания;
- продолжайте таким же образом работу до завершения выполнения тестовых заданий;
- после выполнения всех предложенных заданий еще раз проверьте правильность ваших ответов;
- не позднее чем за 10 минут до окончания времени работы начните переносить верные ответы в бланк ответов;
- если потребуется корректировка выбранного Вами варианта ответа, то неправильный вариант ответа зачеркните крестиком и рядом напишите новый.

Предупреждаем Вас, что:

– при оценке тестовых заданий, где необходимо определить один верный ответ, 0 баллов выставляется за неверный ответ, а также если участник отметил несколько ответов (в том числе верный) или все ответы;

– при оценке тестовых заданий, где необходимо определить все правильные ответы, 0 баллов выставляется, если участником отмечены неверные ответы, большее количество ответов, чем предусмотрено в задании (в том числе правильные ответы) или все ответы. Задание теоретического тура считается выполненным, если Вы вовремя сдаете его членам жюри.

Максимальная оценка всех решений – 28 баллов.

Часть I. Вам предлагаются тестовые задания, требующие выбора только одного ответа из четырех возможных.

Максимальное количество баллов, которое можно набрать – 15 (по 1 баллу за каждое тестовое задание).

Индекс ответа, который вы считаете наиболее полным и правильным, укажите в матрице ответов.

1. Самые крупные водоросли относятся к отделу

- А) Зеленые водоросли;
- Б) Красные водоросли;
- В) Бурые водоросли;
- Г) Диатомовые водоросли.

2. Вещество агар-агар получают из

- А) бурых водорослей;
- Б) красных водорослей;
- В) ствола саговника;
- Г) клубней топинамбура.

3. Ландыш майский относится к классу

- А) Покрытосеменные;
- Б) Однодольные;
- В) Лилейные;
- Г) Цветковые.

4. К экологической группе ксерофитов относится

- А) клевер ползучий;
- Б) рогоз широколистный ;
- В) ковыль перистый;
- Г) мятлик обыкновенный.

5. Растение, имеющее сложное соцветие

- А) астра;
- Б) черемуха;
- В) клевер;
- Г) укроп.

6. Растение, которому для процесса оплодотворения НЕ нужна вода

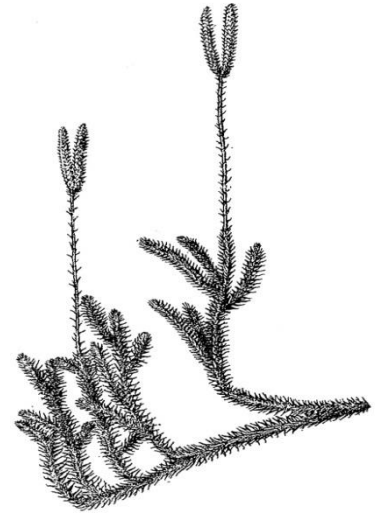
- А) осока болотная;
- Б) мох сфагнум;
- В) плаун булавовидный;
- Г) хвощ приречный.

7. Часть гаметофита папоротника

- А) архегонии;
- Б) спорангии;
- В) корневище;
- Г) вайи.

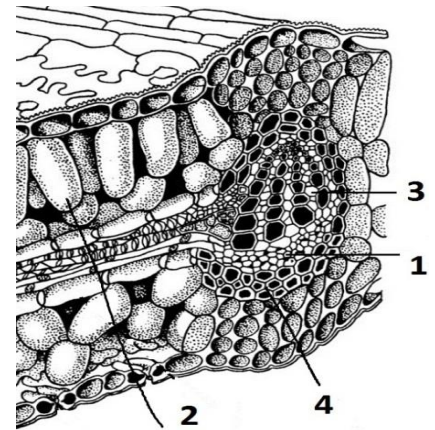
8. Характерная черта изображенного на рисунке растения

- А) равноспоровость;
- Б) отсутствие настоящих корней ;
- В) расположение антеридиев в колосках;
- Г) жизненная форма – терофит.



9. На рисунке разреза листа выберите верное обозначение функции групп клеток

- А) 1 – транспорт воды;
- Б) 2 – транспорт органических веществ;
- В) 3 – фотосинтез;
- Г) 4 – придание прочности.



10. Споры грибов, развивающиеся экзогенно, называются

- А) спорангиеспоры;
- Б) конидиеспоры;
- В) аскоспоры;
- Г) зооспоры.

11. Сколько видов амфибий обитает на территории Пермского края?

- А) 7;
- Б) 5;
- В) 9;
- Г) 12.

12. К лучепёрым рыбам относятся:

- А) Латимерия и русский осётр
- Б) Протоптерус и белуга
- В) Налим и неоцератод
- Г) Пескарь и сазан

13. Иксодовые клещи относятся к классу:

- А) Насекомые;
- Б) Членистоногие;
- В) Паукообразные;
- Г) Энцэфалитные.

14. Нервная система многощетинковых червей представлена:

- А) Спинной нервной цепочкой;
- Б) Мелкими нервными узлами в головном конце;
- В) Одним крупным нервным узлом;
- Г) Брюшной нервной цепочкой.

15. Серая ворона относится к отряду:

- А) Воронообразные;
- Б) Воробьинообразные;
- В) Грачеобразные;
- Г) Галкообразные.

Часть 2. Вам предлагаются тестовые задания с множественными вариантами ответа (от 0 до 5), некоторые задания требуют предварительного множественного выбора. Максимальное количество баллов, которое можно набрать – 10 (по 2 балла за каждое тестовое задание). Индексы верных ответов/Да и неверных ответов/Нет укажите в матрице знаком «X».

1. Для растения картофеля характерно

- А) наличие столонов;
- Б) сложные листья ;
- В) плод ягода;
- Г) видоизменение корня;
- Д) соцветие завиток.

2. Одноклеточные водоросли

- А) кладофора;
- Б) хламидомонада;
- В) спирогира;
- Г) ламинария;
- Д) пиннулярия.

3. Растения, у которых яйцеклетки развиваются внутри архегония

- А) пихта;
- Б) яблоня;
- В) подсолнечник;
- Г) папоротник;
- Д) сфагнум.

4. Растительные ткани, выполняющие функцию образования новых клеток

- А) камбий;
- Б) феллоген;
- В) гиподерма;
- Г) колленхима;
- Д) мезофилл.

5. Птицы в природе:

- А) участвуют в биотическом круговороте веществ;
- Б) являются пищевым ресурсом человека;
- В) регулируют численность членистоногих;
- Г) промежуточные хозяева паразитов человека;
- Д) сельскохозяйственные животные.

Часть 3. Вам предлагаются тестовые задания, требующие установления соответствия. Максимальное количество баллов, которое можно набрать – 3 балла. Заполните матрицы ответов в соответствии с требованиями заданий.

1. Установите соответствие семейств цветковых растений и типов соцветий, характерных для этих семейств.

СЕМЕЙСТВО	ТИП СОЦВЕТИЯ
А) астровые	1. Корзинка
Б) бобовые	2. Кисть
В) пасленовые	3. Завиток
Г) розовые	4. Щиток
	5. Головка

Пермский край
2022-2023 учебный год

**ВСЕРОССИЙСКАЯ ОЛИМПИАДА ШКОЛЬНИКОВ
ПО БИОЛОГИИ
МУНИЦИПАЛЬНЫЙ ЭТАП
7 КЛАСС**

Матрица ответов на задания

Часть 1. (15 баллов по 1 баллу за каждое тестовое задание)

	1	2	3	4	5	6	7	8	9	10
1-10										
11-15										

Часть 2. (10 баллов по 2 балла за каждое тестовое задание)

№	1		2		3		4		5	
Да/нет	д	н	д	н	д	н	д	н	д	н
А										
Б										
В										
Г										
Д										

Часть 3. (3 балла по 0,5 баллов за каждое правильное задание)

семейство	А	Б	В	Г
Тип соцветия				